



T.C.

ATATÜRK ÜNİVERSİTESİ

ERZURUM MESLEK YÜKSEKOKULU



ERZURUM



1984 de Yüksekokulumuz ve çevresi



2017 de yüksekokulumuz ve çevresi

# ÜNİVERSİTEMİZ

Atatürk Üniversitesi Kampusu, ülkenin büyük kampuslerinden biridir. Gerek mimari yapısı, gerekse çevre düzenlemesiyle onbinlerce öğrenciye kucak açar. Kampus, öğrencilerin sosyal ve kültürel gereksinimlerini karşılamanın yanında, doğal güzellikleriyle de onları kucaklayan modern bir yapıya sahiptir. Kampusta her mevsim bir başka güzeldir.



Atatürk Üniversitesinde Sosyal ve Kültürel Etkinlikler gerek üniversite genelinde, gerekse fakülteler ve yüksekokullar düzeyinde sürdürülmektedir. Öğrencilerin ders dışındaki zamanlarını en iyi şekilde değerlendirmeleri amacıyla sanat etkinlikleri sergilenmekte, amatör düzeydeki çalışmalara danışmanlık yapılmakta ve denetlenmektedir. Öğrencilerimizin çalışmaları yıl içerisinde halka açık olarak sergilenmektedir. Bu organizasyonlarda, satış ve tanıtım yerleri, spor karşılaşmaları, film ve tiyatro gösterileri, çeşitli yarışmalar, panel, konferans, sempozyum, defile ve konserleriyle büyük ilgi görmektedir. Öğrencilere yönelik olarak Kültür Müdürlüğü bünyesinde her yıl halk oyunları (Erzurum, Artvin, Kafkas, Elazığ, Trabzon, Gaziantep, Diyarbakır, Muğla, Adıyaman), Türk halk müziği, hafif batı müziği, alanlarında çalışmalar yapılmakta; bağlama kursları düzenlenmektedir.

Deneyimli öğretmenler tarafından yürütülen bu kurslar için öğrencilerden herhangi bir ücret talep edilmemektedir. Ayrıca, Atatürk Üniversitesi yıl boyunca sunduğu eğlence programları konser, sergi, film, prodüksiyon, radyo kanalı ve diğer kültürel şenliklere ev sahipliği yapar. Eğlence aktiviteleri, müzikal ve tiyatro performansları, halk oyunları ve canlı konserleri içermektedir. Bu etkinlikler öğrenciler tarafından ücret ödenmeksizin izlenebilmektedir. Kültürel faaliyetler oditoryumda bulunan 15 Temmuz Milli İrade ve Mavi salonda yapılmaktadır. Seminerler, konserler ve diğer sosyal etkinliklerinin organizasyonu ile aktif olarak ilgilenen öğrenci dernekleri vardır. Üstte bahsedilenlerin yanı sıra, Üniversitede 3 salonlu sinema mevcuttur. Gecikmeden bütün yeni filmleri seyretmek mümkündür.

Atatürk Üniversitesi öğrencilerinin fiziksel ve duygusal mutluluğuna yüksek derecede önem vermektedir. Öğrenci sağlık merkezinde tamgün çalışan doktorlar ile öğrencilere en iyi hizmeti vermektedir. Ayrıca, kampüsteki Üniversite araştırma hastanesi ve poliklinikleri ile öğrencilere acil ve medikal bakım için farklı sağlık hizmetleri vermektedir.

Bütün öğrencilerin 25 yaşını dolduruncaya kadar üniversitenin sağlık hizmetlerinden faydalanma hakları vardır. Sağlık problemleri ile karşılaşıldığında konsültasyon, acil ve tedavi odaları sağlayan mahalli sağlık bakımı (mediko) bulunmaktadır.



# YÜKSEKOKULUMUZ



Yüksekokulumuz Atatürk Üniversitesi Merkez Yerleşke içerisinde 35700 m<sup>2</sup> lik alan üzerine kurulmuş A, B Bloklar ile C ve D Blok atölyeler ve laboratuvarlardan oluşmaktadır. Öğrenci sınıf ve atölyeler toplam alanı 6200 m<sup>2</sup> dir. Kuruluşundan bugüne kadar yaklaşık 10.000 öğrenci mezun olmuştur.

Okulumuzun kuruluş amacı, ülkemizin kalkınmasında yeni teknolojilerin geliştirilmesinde ve uygulama safhasında ihtiyaç duyulan pratiğe yönelik ara elemanı yetiştirmektir

Atatürk Üniversitesi Erzurum Meslek Yüksekokulu 1977 - 1978 Öğretim Yılında Milli Eğitim Bakanlığına bağlı olarak Erzurum Endüstri Meslek Lisesi bünyesinde gece öğretimi yapmak üzere 10 Mart 1978 tarihinde açılmış ve Teknik Bilimler Birimi bünyesinde Yapı-İnşaat, Elektrik Makineleri Tamir Bakım ve Onarımı, Makine-Motor, Sosyal Bilimler Birimi bünyesindeki Sevk ve İdare, Pazarlama Bölümlerinde Yay-Kur Açık Yükseköğretimden aktarılan 321 öğrenci ile öğretime başlanmıştır. 1980 yılına kadar unvansız mezun olan öğrencilerimizden Teknik Bilimleri bitirenlere "Tekniker" Sosyal Bilimleri bitirenlere ise "Meslek Elemanı" unvanı verilmesi Milli Eğitim Bakanlığı Talim Terbiye Kurulunca kararlaştırılmıştır. Ön kayıtla öğrenci alınarak 1980-1981 Öğretim Yılından itibaren Elektrik, Elektronik (1981-1982 Öğretim Yılında kaldırıldı.) İnşaat, Makine Resmi Konstrüksiyonu, Motor ve İşletme-Muhasebe bölümleri olmak üzere 6 bölüm halinde öğretim devam ettirilmiştir.41 Sayılı Kanun Hükmünde Kararname ile 1982 yılında Atatürk Üniversitesi Rektörlüğüne bağlandıktan sonra Yükseköğretim Kurulunca yeni bir düzenleme ile isim değişikliği yapılmış, bölüm olarak adlandırılan birimler bölümler içinde "Programa" dönüştürülmüştür.



2017-2018 Eğitim- Öğretim yılında  
5403 erkek

1953 kız TOPLAM 7356 öğrenci  
kayıtlıdır.



# TANITIM



Atatürk üniversitesi Merkez Yerleşke içerisinde yer alan okulumuz ana yerleşkede yer almanın tüm imkanlarından faydalanmaktadır. Okulumuz bünyesindeki öğrencilerin eğitim ve sosyal yaşamlarının iyileştirilmesi ile ilgili atılmış olan adımlar bir yandan eğitimdeki kalitenin artmasına imkan sağlarken, öte yandan bölgede ihtiyaç duyulan kalifiye elemanları yetiştirmeyi kendine misyon edinmiştir.

Erzurum Meslek Yüksekokulu her geçen yıl akademik kadrosunu genişleterek hedefine doğru ilerlemeye devam ediyor. Bugün 5 profesör, 5 doçent, 24 yardımcı doçent, 28 öğretim görevlisi, 5 okutman, 2 araştırma görevlisi, 3 uzman, 15 yardımcı personel ile öğrencilerin tam donanımlı olarak mezun olmaları için özveri ve fedakarlıkla görev yapmaktadırlar.



Bununla beraber ülkemizin en köklü üniversitelerinden biri olan Atatürk Üniversitesi'nin bir birimi olma avantajına sahip olan okulumuz üniversitemizin diğer fakülte ve yüksekokullarındaki öğretim elemanlarından da destek almaktadır. Ayrıca özel uzmanlık gerektiren programlar için ilimizdeki Meslek liselerinden, Belediye, Vilayet, Tapu-Kadastro Müdürlüğü, Hava limanı ve Turizm sektöründe yer alan kurumlardan da faydalanılmaktadır.

TELEFON: 0(442) 2360980-81

FAX: 0(442) 2360982

<https://atauni.edu.tr/erzurum-meslek-yuksekokulu>

# BÖLÜMLER

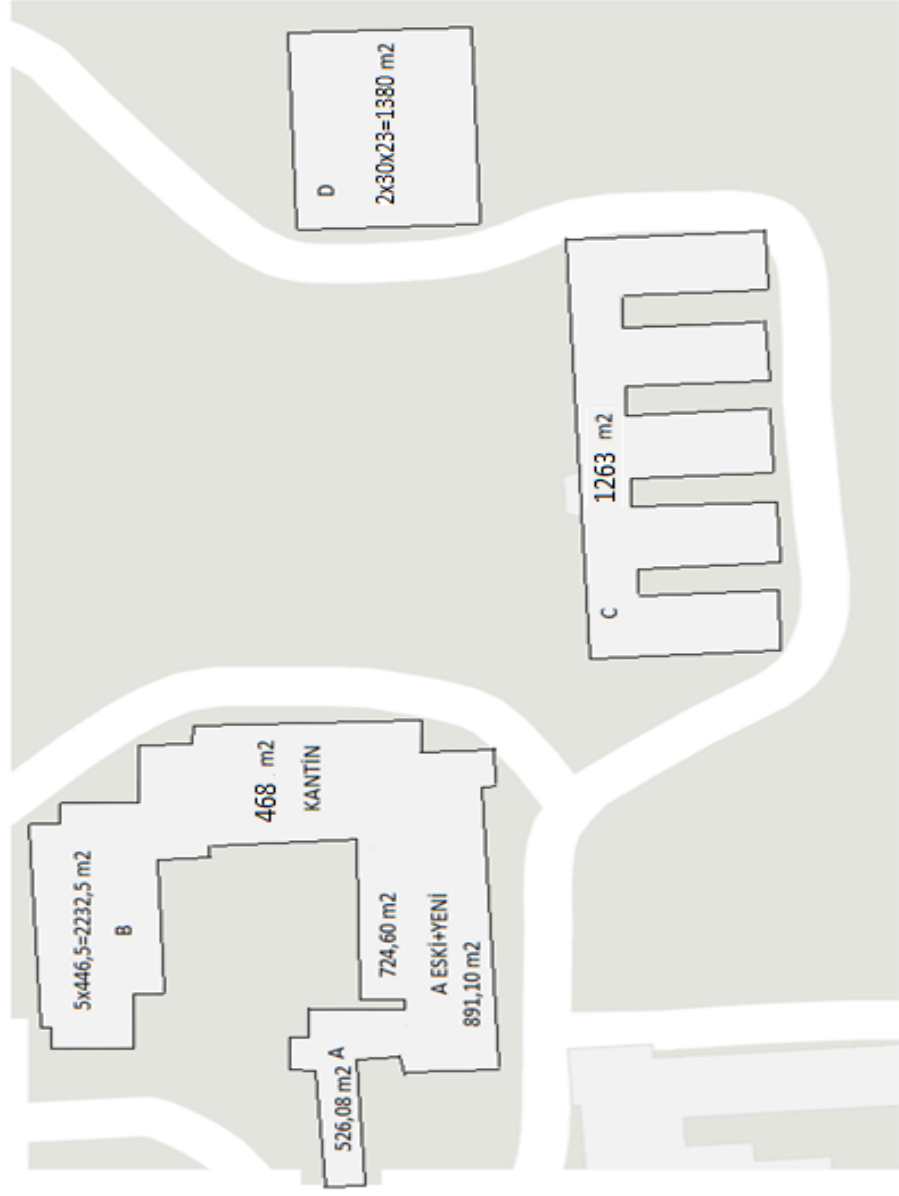


	BİNA İÇİ	PROGRAMLAR KİM
1	BİLGİSAYAR TEKNOLOJİLERİ	Bilgisayar programcılığı ÖÖ-İÖ
2	BÜRO HİZMETLERİ VE SEKRETERLİK	Büro Hizmetleri ve Yönetici Asistanlığı ÖÖ-İÖ
3	BITKİSEL VE HAYVANSAL ÜRETİM	Atçılık ve At Antrenörlüğü ÖÖ
4	ÇOCUK BAKIMI VE GENÇLİK HİZMETLERİ	Çocuk Gelişimi Programı ÖÖ-İÖ
5	DIŞ TİCARET BÖLÜMÜ	Dış Ticaret Programı ÖÖ-İÖ
6	EL SANATLARI BÖLÜMÜ	Geleneksel El Sanatları Programı İÖ
7	ELEKTRİK VE ENERJİ BÖLÜMÜ	Elektrik Programı ÖÖ-İÖ
		Gaz ve Tesisatı Teknolojisi ÖÖ-İÖ
8	ELEKTRONİK VE OTOMASYON BÖLÜMÜ	Elektronik Haberleşme Teknolojisi Programı İÖ
		Elektronik Teknolojisi Programı İÖ
9	GIDA İŞLEME BÖLÜMÜ	Gıda Kalite Kontrolü ve Analizi ÖÖ-İÖ
		Gıda Teknolojisi ÖÖ-İÖ
10	GÖRSEL İŞİTSEL TEKNİKLER VE MEDYA YAPIMCILIĞI	Radyo ve Televizyon Programcılığı Programı ÖÖ-İÖ
11	İNŞAAT BÖLÜMÜ	İnşaat Teknolojileri Programı ÖÖ-İÖ
12	KİMYA VE KİMYASAL İŞLEME TEKNOLOJİLERİ	Kimya Teknolojisi Programı öö-İÖ
13	MAKİNE VE METAL TEKNOLOJİLERİ BÖLÜMÜ	Makine Programı öö-İÖ
14	MALZEME VE MALZEME İŞLEME TEKNOLOJİLERİ	Mobilya ve Dekorasyon Programı İÖ
15	MİMARLIK VE ŞEHİR PLANLAMA	Harita ve Kadastro Programı İÖ
16	MOTORLU ARAÇLAR VE ULAŞTIRMA TEKNOLOJİLERİ	Otomotiv Teknolojisi Programı öö-İÖ
17	MUHASEBE VE VERGİ BÖLÜMÜ	Muhasebe ve Vergi Uygulamaları Programı öö-İÖ
18	MÜLKİYET KORUMA VE GÜVENLİK	İş Sağlığı ve Güvenliği Programı öö-İÖ
19	OTEL LOKANTA VE İKRAM HİZMETLERİ	Turizm ve Otel İşletmeciliği Programı ÖÖ-İÖ
20	SEYAHAT TURİZM VE EĞLENCE HİZMETLERİ *	Turizm ve Seyahat Hizmetleri Programı
21	TEKSTİL GİYİM AYAKKABI VE DERİ	Giyim Üretim Teknolojisi Programı İÖ
22	ULAŞTIRMA HİZMETLERİ	Sivil Hava Ulaştırma İşletmeciliği Programı öö



# BÖLÜMLER ve ETKİNLİKLER





ERZURUM MYOO 2017 TOPLAM KAPALI ALANI



Toplam 3 blok ta 35700 m<sup>2</sup> lik alan üzerine kurulmuş atölyeler ve laboratuvar kompleksinden oluşmaktadır.  
Öğrenci sınıf ve atölyeler toplam alanı 7500 m<sup>2</sup>» dir

- Ahşap atölyesi (Mobilya ve ahşap doğrama)
- Beton malzeme lab (agrega+beton)
- Zemin mekaniği lab
- Makine atl (mekanik Torna, freze, endüstriyel matkap vs)
- CAD-CAM lab (CNC torna, freze, tel erezyon, 3D yazıcı (plastik malzemeli)
- Otomotiv atl
- Gıda lab (gıda +kalite kontrol)
- Kimya lab
- Elektrik atl.
- Elektronik- Haberleşme lab.
- 4 adet bilgisayar lab (132 kişi).
- Bir adet amfi (140 kişi),
- Teknik resim salonu
- 20 adet sınıf (donanımlı)
- Kurgu odası (RTV)
- Biçki-dikiş salonu (20 adet Dikiş mak)
- Fotokopi bürosu
- Kütüphane
- Öğrenci kantini
- 1800 m<sup>2</sup> kapalı alanlı Manej\*
- 15 atlık At Ahır\*

Bu yönetmeliğe aşağıdaki linkten  
ulaşabilirsiniz.

<http://www.mevzuat.gov.tr/Metin.Aspix?MevzuatKod=8.5.23757&MevzuatIliski=0&sourceXmlSearch=>



# SINAV UYGULAMA ESASLARI

## ATATÜRK ÜNİVERSİTESİ MESLEK YÜKSEKOKULLARI ÖN LİSANS EĞİTİM ÖĞRETİM VE SINAV UYGULAMA ESASLARI

Bu uygulama esaslarına aşağıdaki linkten ulaşabilirsiniz.

<https://atauni.edu.tr/yuklemeler/7e29a74b15d7a1acfd22e97edd5800b6.pdf>



Bu yönetmeliğe  
aşağıdaki linkten  
ulaşabilirsiniz.

<http://www.mevzuat.gov.tr/Metin.Aspx?MevzuatKod=7.5.16532&MevzuatIsmi=0&sourceXmlSearch=>

