

**“Windows XP CD’ni”** bilgisayarınıza takıp açılış yaptıktan sonra böyle bir ekranla karşılaşacaksınız. Herhangi bir tuşa basarak kurulum aşamasına geçebilirsiniz.

CD'den onyukleme için bir tusa basın.\_

“Windows Xp” kurulum için gereken dosyaları bilgisayarınıza kopyalarken bekleyiniz.

Windows Kur

---

---

Kur dosyaları yüklüyor (Advansys 3550 Ultra Wide SCSI Host Adapter)...

Bu aşamaya dikkat edin. **“Format atma”** ve **“Diski bölümlere ayırma”** işlemleri bu sayfada yapılıyor.

- Eğer diskinizi bölümlere ayıracaksanız **“D”** tuşuna basarak istediğiniz bölümleri silip, yeniden oluşturabilirsiniz.
- Eğer sadece format atıp **“Windows XP”** kuracaksanız **“C”** diskini seçip yeni bir bölüm oluşturduktan sonra **“ENTER”** tuşuna basarak kurulumu başlatabilirsiniz.

```
Windows XP Professional Kur
-----
Aşağıdaki liste, bu bilgisayardaki varolan bölümleri ve
bölümlenmemiş alanı göstermektedir.
YUKARI ve AŞAĞI tuşlarını kullanarak listeden bir öğe seçin.
• Seçili öğede Windows XP'yi kurmak için ENTER'e basın.
• Bölümlenmemiş alanda bir bölüm oluşturmak için C'ye basın.
• Seçili bölümü silmek için D'ye basın.

10237 MB Disk 0 at Id 0 on bus 0 on atapi [MBR]
C: Birim1 [Yeni <Ham>]          4997 MB < 4996 MB boş>
E: Birim2 [Yeni <Ham>]          5232 MB < 5232 MB boş>
   Bölümlenmemiş alan          8 MB

ENTER=Yükle  D=Bölümü Sil  F3=Çık
```

Gelen aşamadan “Windows XP” kuracağımız için klavyemizden “ENTER” tuşuna basıyoruz.

### Windows XP Professional Kur

Aşağıdaki liste, bu bilgisayardaki varolan bölümleri ve bölümlenmemiş alanı göstermektedir.

YUKARI ve AŞAĞI tuşlarını kullanarak listeden bir öğe seçin.

- Seçili öğede Windows XP'yi kurmak için ENTER'e basın.
- Bölümlenmemiş alanda bir bölüm oluşturmak için C'ye basın.
- Seçili bölümü silmek için D'ye basın.

10237 MB Disk 0 at Id 0 on bus 0 on atapi [MBR]

C:	Birim1 [Yeni <Ham>]	4997 MB	<	4996 MB boş
E:	Birim2 [Yeni <Ham>]	5232 MB	<	5232 MB boş
	Bölümlenmemiş alan	8 MB		

ENTER=Yükle D=Bölümü Sil F3=Çık

Birinci sıradaki "Bölümü, NTFS dosya sistemini kullanarak biçimlendir (Çabuk)" seçiniz.

## Windows XP Professional Kur

Seçtiğiniz bölüm biçimlendirilmemiş. Kur, şimdi bu bölümü biçimlendirecek.

İstediğiniz dosya sistemini seçmek için YUKARI ve AŞAĞI OK tuşlarını kullanıp ENTER'e basın.

Windows XP için farklı bir bölüm seçmek isterseniz, ESC'ye basın.

**Bölümü, NTFS dosya sistemi kullanarak biçimlendir <Çabuk>**  
Bölümü, FAT dosya sistemi kullanarak biçimlendir <Çabuk>  
Bölümü, NTFS dosya sistemi kullanarak biçimlendir  
Bölümü, FAT dosya sistemi kullanarak biçimlendir

ENTER=Devam ESC=İptal

Kur diskinize format atacak ve bilgisayarınızın disklerini inceleyecek. Bu kısımda bekleyiniz.

Windows XP Professional Kur

Kur, dosyaları Windows yükleme klasörlerine  
kopyalarken bekleyin.  
Bu işin tamamlanması birkaç dakika sürebilir.

Kur, dosyaları kopyalıyor... 21%

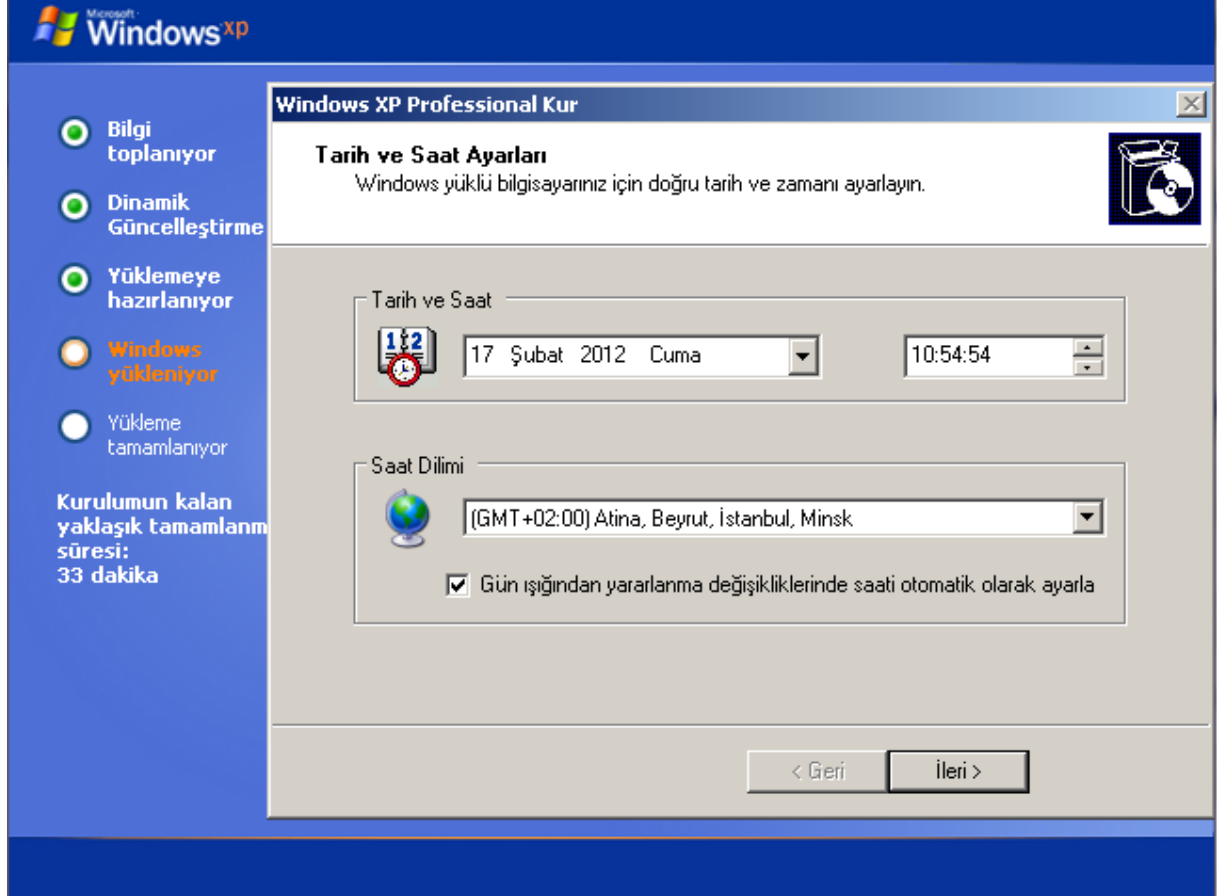


Kopyalanıyor: monitor4.inf

Bu aşamada “**Windows XP**” kurulumu başlayacaktır. Bilgisayarınız açılırken “**Cd ‘den ön yükleme için bir tuşa basın**” seçeneği çıkarsa hiçbir tuşa basmayın ve bekleyin. Aşağıdaki gibi bir ekran görmemiz gerekecektir. Bu kısımda yükleme adımlarını beklemeniz gerekmektedir.



Tarih ve saat ayarları genelde doğrudur. Bu kısımda “İleri” butonuna tıklayarak devam ediyoruz.





Beklemeye devam ediyoruz.

Microsoft Windows XP

**Bilgi toplaniyor**

**Dinamik Guncellestirme**

**Yuklemeye hazirlaniyor**

**Windows yukleniyor**

Yukleme tamamlaniyor

**Kurulumun kalan yaklasik tamamlanma suresi: 39 dakika**

## Heyecan verici yeni bir gorunum

Windows® XP Professional, sik bir gorunumu, net çizgileri ve cazip renkleri, görevlerin gerçekleştirilmesi bakımından işlevsel bir tasarımla ve benzersiz ölçüde elverişli gezinme olanaklarıyla birleştiren bir görsel tasarıma sahiptir.

Yeniden tasarlanan Başlat menüsü, önemli bilgilerin bulunmasını ve sık kullandığınız programlara erişimi kolaylaştırır.

Windows XP, görev çubuğundaki bildirim alanını otomatik olarak temizleyerek ve ilgili görev çubuğu öğelerini gruplandırarak, programlar arasında geçiş yapmayı ve birden çok öğeyi aynı anda açmayı, görüntülemeyi ve kapatmayı kolaylaştırır.

Bu ekranda sađ alt kshedn “İleri” butonuna tıklayarak devam ediyoruz.



## Microsoft kaydını yaptırmaya hazır mısınız?

Microsoft ile evrimii kayıt olun ve yeni rnler, rn gncelleřtirmeleri, olaylar, promosyonlar ve ilginizi ekebilecek zel teklifler size bildirilsin. **Kayıt olma isteđe bađlıdır.**

### Microsoft'a evrimii kayıt yaptırmak istiyor musunuz?

- Evet, Microsoft'a řu anda kayıt yaptırmak istiyorum
- Hayır, řu anda deđil

Microsoft kiřisel bilgilerinizin gizliliđini sađlar ve bilgilerinizi bařkalarıyla paylařmaz.  
[Windows Kayıt Gizlilik Bildirimini gster.](#)



Yardım iin  
burayı tıklatın ya da F1'e basın.




Geri



İleri

Gelen ekranda bir kullanıcı adı yazarak “ileri” butonuna tıkladıktan sonra devam ediyoruz.



## Bu bilgisayarı kimler kullanacak?

Bu bilgisayarı kullanacak kişilerin adını yazın. Windows her kişi için ayrı bir kullanıcı hesabı oluşturur böylece Windows'un bilgileri düzenleme ve görüntüleme, dosyalarınızı ve bilgisayar ayarlarınızı koruma biçimini istediğiniz gibi kişiselleştirebilir, aynı zamanda masaüstünü özelleştirebilirsiniz.

Adınız:


2. Kullanıcı:



3. Kullanıcı:

4. Kullanıcı:


5. Kullanıcı:

Bu adlar, Karşılama ekranında alfabetik sırada görünür. Windows'u başlattığınızda, başlamak için Karşılama ekranında yalnızca adınızı tıklayın. Her kullanıcı için parola ayarlamak ve izinleri sınırlamak ya da Windows kurulumunu tamamladıktan sonra başka kullanıcı hesapları eklemek istiyorsanız, **Başlat** menüsünde **Denetim Masası** seçeneğini tıklayıp ardından **Kullanıcı Hesapları**'nı tıklayın.

 Yardım için burayı tıklayın ya da F1'e basın.

 Geri  İleri

Bu ekranda “Son” diyerek “Windows XP” sisteminin kurulumunu tamamlamış oluyoruz.




# Teşekkürler!

Kutlanız, artık başlamaya hazırsınız! İşte yaptığınız işlemler:

Bilgisayarınız Internet erişimi için yapılandırıldı.

Windows XP'nin ilginç yeni özelliklerini öğrenmek için ürün turuna katılın. Ayrıca, **Yardım ve Destek** Merkezi'nde yararlı bilgiler bulabilirsiniz. Bu seçenekler **Başlat** menüsünde yer alır.

Yardım için burayı tıklayın ya da F1'e basın.

Son 

“Windows XP” kurulumu tamamlanmıştır.

